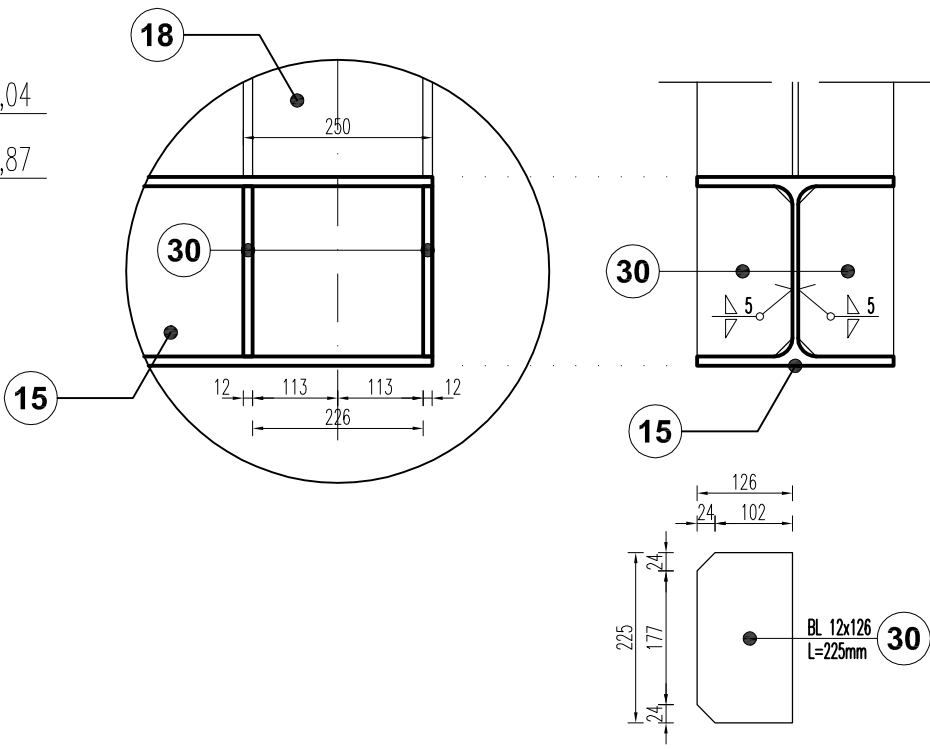
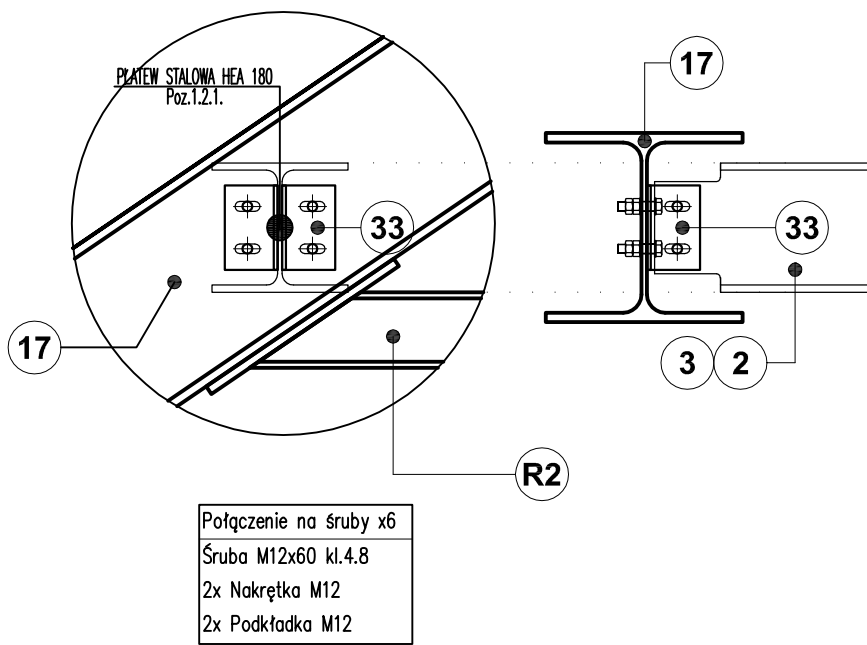


WĘZŁ "A" 1:10



WĘZŁ "B" 1:10



10. Płatwie stalowe HEA 180 łączyć za pomocą spawania – spoiny czołowe na pełen przekrój  
11. Ciężar pojedynczej ramy – 2179,05kg  
12. Wykonać – 1 szt.  
13. Montaż konstrukcji za pomocą dźwigu

POZ.1.2.5.a. RAMA STAŁOWA HEA 260

skala 1:20

UWAGI

- Rozpatrywać łącznie z pozostałymi opracowaniami branżowymi.
- Poziom ±0.00 – poziom posadzki parteru.
- Ciężar pojedynczej ramy – 2140,53kg (bez belki stropowej)
- Wykonać – 1 szt.
- Montaż konstrukcji za pomocą dźwigu
- Nie spawać elementów zawilgoconych.
- Nie spawać elementów zanieczyszczonych.
- Nie spawać w temperaturze poniżej +5°C.
- Sprawdzić uprawnienia spawacza.
- Elementy stalowe zabezpieczyć antykorozyjnie, szczegóły w opisie technicznym.
- Ramy stalowe przyspawać do belek stropowych.

ZESTAWIENIE STALI KSZTAŁTOWEJ

POZ.	NR	PROFIL I WYMIARY [mm]	DŁUG. [m]	ILOŚĆ W ELEM. [szt.]	ILOŚĆ OGÓŁEM [szt.]	MASA		
						JEDN.	1 SZT.	RAZEM
1.2.5.a.	15	HEA 260	14,680	1	1	68,20	1001,18	1001,18
	16	HEA 260	2,950	1	1	68,20	201,19	201,19
	17	HEA 260	7,098	2	2	68,20	484,08	968,17
	18	HEA 260	7,120	2	2	68,20	485,58	971,17
	30	BL 12 x 126	0,225	8	8	11,87	2,67	21,36

MASA KONSTRUKCJI	[kg]	3163,07
DODATEK NA SPÓINY 1,8%	[kg]	56,94
MASA RAZEM	[kg]	3220,00

MATERIAŁY

Stal kształtowa : S235 JRG1 (St3SX)  
Elektrody : EB 1.46 (zastępczo ER 3.46)

<b>bpbw</b> BIURO PROJEKTÓW "BPBW" Sp. z o.o. 10-448 OLSZTYN, UL.GŁOWACKIEGO 28 <small>Projektujemy od 1997 roku.</small>				SKALA: 1:20
PRAWA AUTORSKIE ZASTRZEŻONE				BRANŻA: K
OBJEKT: PRZEBUDOWA PODDASZA BURSY NA PRACOWNIE ORAZ WARSZTATY SZKOLNE PRZY ZESPÓLE SZKÓŁ I PLACÓWEK OŚWIATOWYCH				DATA: 12.2014r
ADRES: LIDZBARK WARMIŃSKI ul. WIERZBICKIEGO 3B				NR. ZLECENIA: P/3829/S
PRZEDMIOT RYSUNKU: POZ.1.2.5.a. RAMA STAŁOWA HEA 260				NR. RYSUNKU: K-7.4
PROJEKTOWAŁ: mgr inż. Elżbieta Osinowska	UPRAWNIENIA: WAM/0056/PWOK/14	PODPIS:		
OPRACOWAŁ: mgr inż. Marta Adamczewska				
SPRAWDZIŁ: inż. Tomasz Sikorski	WAM/0056/PWOK/08			